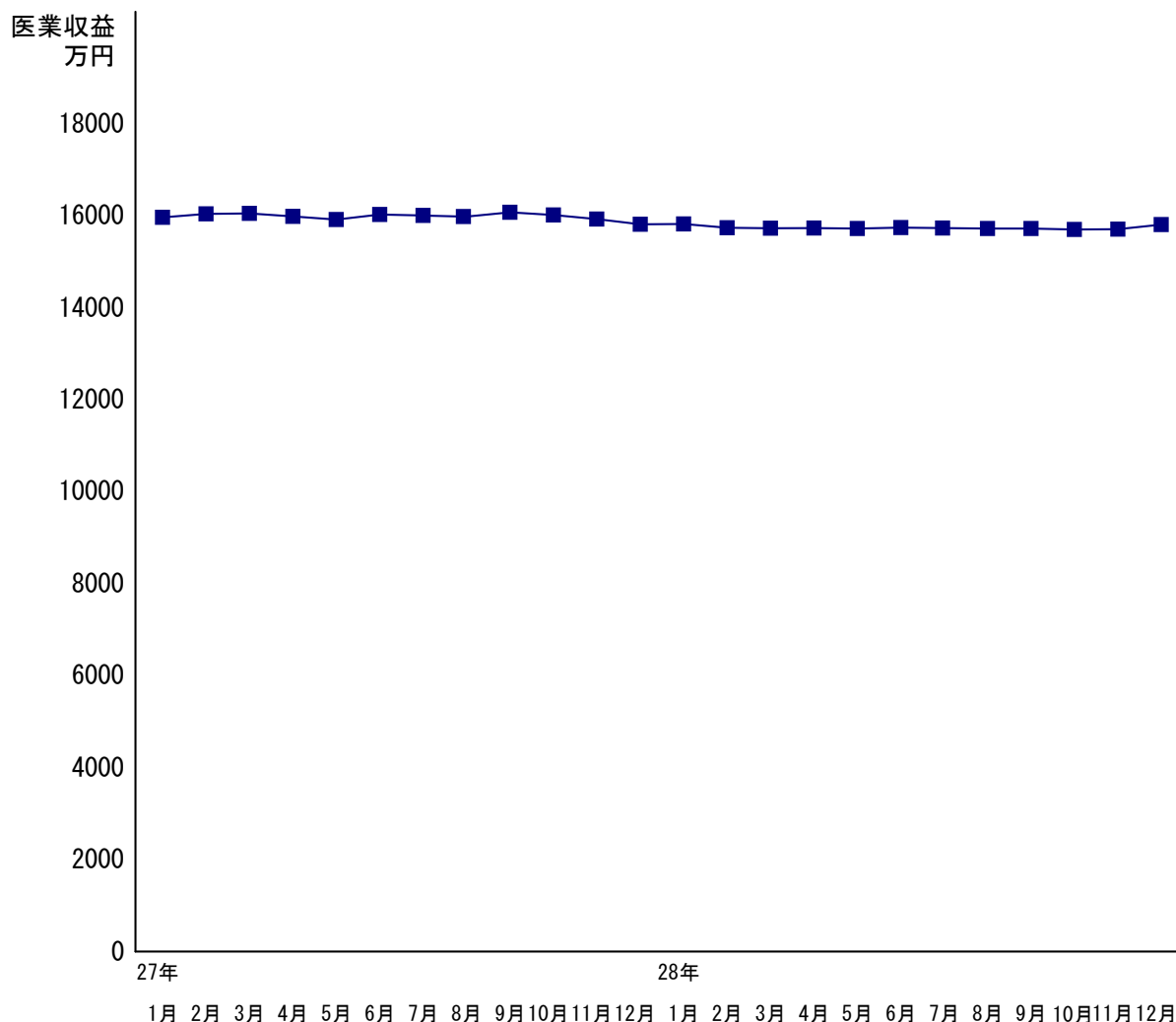


医業収益移動年計グラフ

(28年 12月分)

医業収益移動年計とは、その月からさかのぼった1年間の医業収益累計の推移をグラフに表したものです。

外来



医業収益移動年計

(単位：万円)

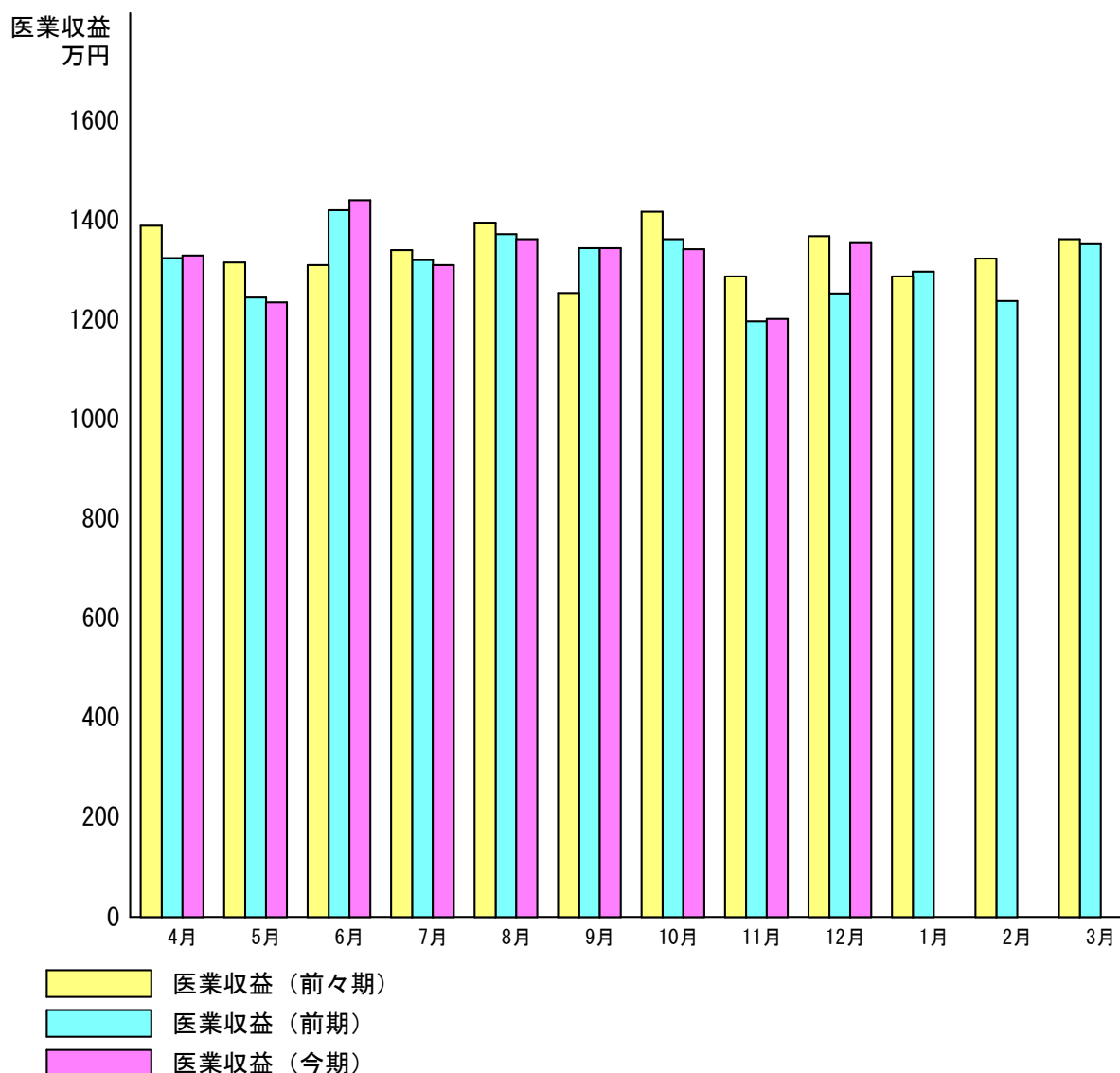
	~27年 1月	~27年 2月	~27年 3月	~27年 4月	~27年 5月	~27年 6月
金額	15,938	16,013	16,023	15,958	15,888	15,998
増減		75	10	-65	-70	110
	~27年 7月	~27年 8月	~27年 9月	~27年10月	~27年11月	~27年12月
金額	15,978	15,955	16,045	15,990	15,900	15,785
増減	-20	-23	90	-55	-90	-115
	~28年 1月	~28年 2月	~28年 3月	~28年 4月	~28年 5月	~28年 6月
金額	15,795	15,710	15,700	15,705	15,695	15,715
増減	10	-85	-10	5	-10	20
	~28年 7月	~28年 8月	~28年 9月	~28年10月	~28年11月	~28年12月
金額	15,705	15,695	15,695	15,675	15,680	15,781
増減	-10	-10	0	-20	5	101

※増減：前月の移動年計に対する増減

医業収益推移グラフ（3期比較）

（ 28年 12月分）

外来



医業収益（月次ベース）

（単位：万円）

	28年 4月	28年 5月	28年 6月	28年 7月	28年 8月	28年 9月	28年10月	28年11月	28年12月	29年 1月	29年 2月	29年 3月
前々期	1,387	1,313	1,308	1,338	1,393	1,252	1,415	1,285	1,366	1,285	1,321	1,360
前期	1,322	1,243	1,418	1,318	1,370	1,342	1,360	1,195	1,251	1,295	1,236	1,350
今期	1,327	1,233	1,438	1,308	1,360	1,342	1,340	1,200	1,352			
増減	5	-10	20	-10	-10	0	-20	5	101			

医業収益（月次の累計）

（単位：万円）

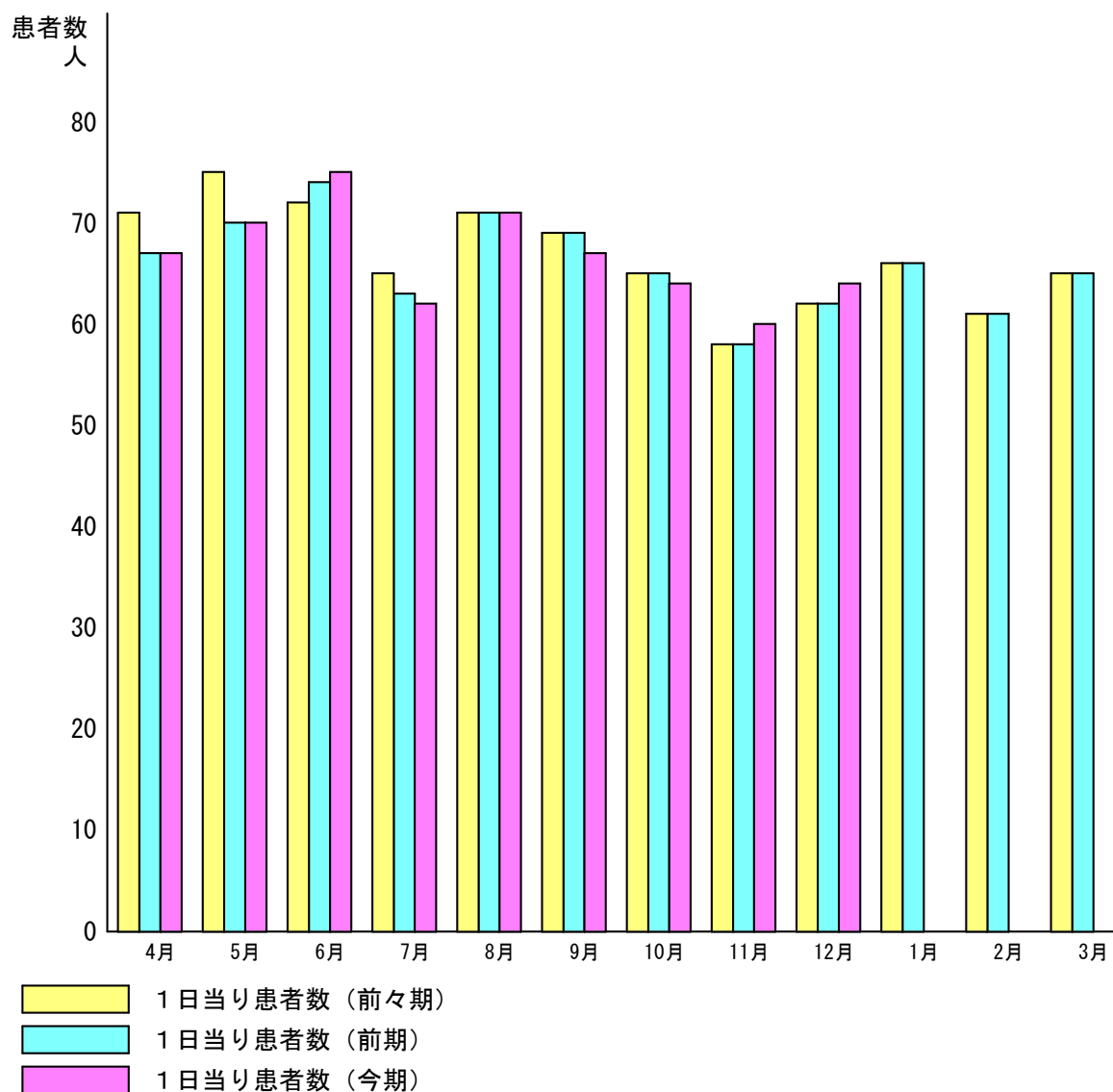
	28年 4月	28年 5月	28年 6月	28年 7月	28年 8月	28年 9月	28年10月	28年11月	28年12月	29年 1月	29年 2月	29年 3月
前々期	1,387	2,700	4,008	5,346	6,739	7,991	9,406	10,691	12,057	13,342	14,663	16,023
前期	1,322	2,565	3,983	5,301	6,671	8,013	9,373	10,568	11,819	13,114	14,350	15,700
今期	1,327	2,560	3,998	5,306	6,666	8,008	9,348	10,548	11,900			
増減	5	-5	15	5	-5	-5	-25	-20	81			

※増減：今期の前期に対する増減額

1日当り患者数推移グラフ(3期比較)

(28 年 12 月分)

外来



1日当り患者数 (月次ベース)

(単位：人)

	28年 4月	28年 5月	28年 6月	28年 7月	28年 8月	28年 9月	28年10月	28年11月	28年12月	29年 1月	29年 2月	29年 3月
前々期	71	75	72	65	71	69	65	58	62	66	61	65
前期	67	70	74	63	71	69	65	58	62	66	61	65
今期	67	70	75	62	71	67	64	60	64			
増減	0	0	1	-1	0	-2	-1	2	2			

1日当り患者数 (月次の累計)

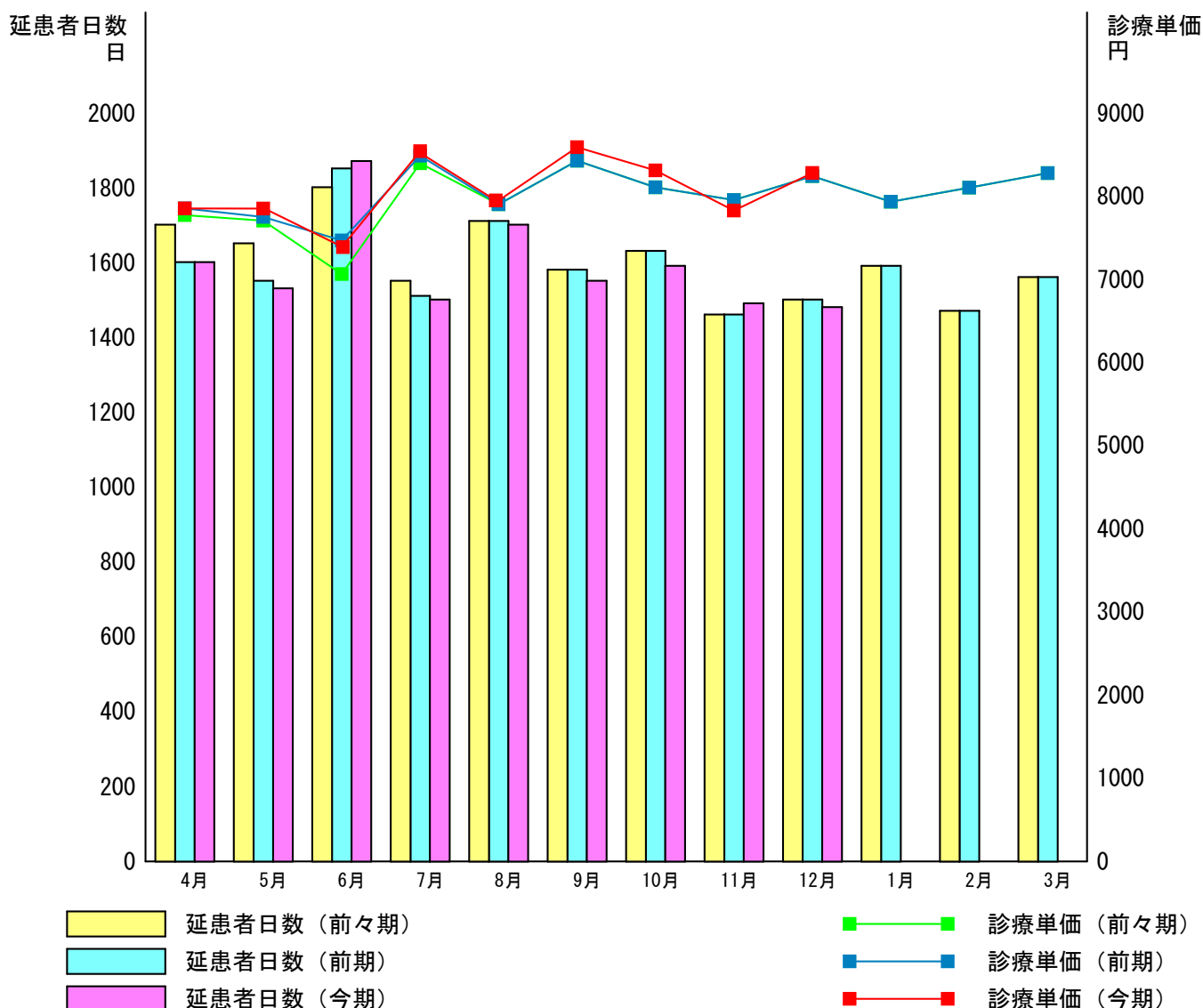
(単位：人)

	28年 4月	28年 5月	28年 6月	28年 7月	28年 8月	28年 9月	28年10月	28年11月	28年12月	29年 1月	29年 2月	29年 3月
前々期	71	73	73	71	71	70	70	68	68	67	67	67
前期	67	68	70	69	69	69	68	67	67	67	66	66
今期	67	68	70	68	69	69	68	67	67			
増減	0	0	0	-1	0	0	0	0	0			

※増減：今期の前期に対する増減額

延患者日数と診療単価（3期比較） （ 28年 12月分）

外来



延患者日数

(単位：日)

	28年 4月	28年 5月	28年 6月	28年 7月	28年 8月	28年 9月	28年10月	28年11月	28年12月	29年 1月	29年 2月	29年 3月
前々期	1,700	1,650	1,800	1,550	1,710	1,580	1,630	1,460	1,500	1,590	1,470	1,560
前期	1,600	1,550	1,850	1,510	1,710	1,580	1,630	1,460	1,500	1,590	1,470	1,560
今期	1,600	1,530	1,870	1,500	1,700	1,550	1,590	1,490	1,480			
増減	0	-20	20	-10	-10	-30	-40	30	-20			

診療単価 (保険診療収入 ÷ 延患者日数)

(単位：円)

	28年 4月	28年 5月	28年 6月	28年 7月	28年 8月	28年 9月	28年10月	28年11月	28年12月	29年 1月	29年 2月	29年 3月
前々期	7,765	7,697	7,056	8,387	7,895	8,418	8,098	7,945	8,233	7,925	8,095	8,269
前期	7,844	7,742	7,459	8,477	7,895	8,418	8,098	7,945	8,233	7,925	8,095	8,269
今期	7,844	7,843	7,380	8,533	7,941	8,581	8,302	7,819	8,270			
増減	0	101	-79	56	46	163	204	-126	37			

※増減：今期の前期に対する増減額